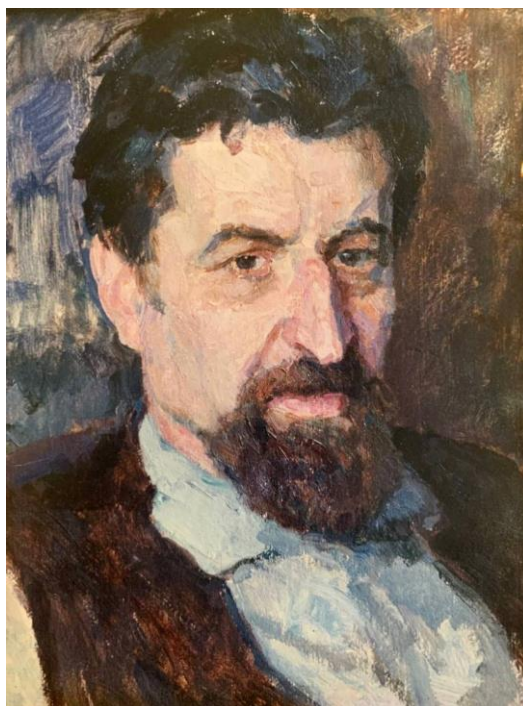


**Программа Международной научной конференции
«Наследие трудов О.С. Широкова – к 95-летию со дня рождения
профессора МГУ Олега Сергеевича Широкова»
22 декабря 2022 года**



Пленарное заседание

10.00–13.00., ауд. 972

Регламент 20 минут.

Модератор д.ф.н., проф. Константин Геннадьевич Красухин

1. **Липгарт Андрей Александрович** (д.ф.н., проф., и.о. декана филологического факультета МГУ им. М. В. Ломоносова, Москва)
Приветственное слово участникам конференции
2. **Алпатов Владимир Михайлович** (д.ф.н., проф. ИЯ РАН, Москва)
О.С. Широков и марризм
3. **Красухин Константин Геннадьевич** (д.ф.н., проф., ИЯ РАН, Москва)
Вклад О.С. Широкова в теоретическую морфологию
4. **Славятинская Марина Николаевна** (к.ф.н., доц. МГУ им. М. В. Ломоносова, Москва) О "живых" древних языках
5. **Соболев Андрей Николаевич** (д.ф.н., проф., ИЛИ РАН, Санкт-Петербург)
Ареальные исследования Балканского языкового союза: текущее положение дел
6. **Чижова Лариса Алексеевна** (к.ф.н., доц., и.о. заведующего кафедры общего и сравнительно-исторического языкознания МГУ им. М. В. Ломоносова, Москва)
Курс «Введение в языковедение» с времен Ф.Ф. Фортунатова до наших дней – место и значение курсов О.С. Широкова

Секция I «Сравнительно-историческое языкознание»

14.00–17.00., ауд. 972

Регламент выступления – 15 минут.

Модератор д.ф.н., доц. Алексей Михайлович Белов

1. **Белов Алексей Михайлович** (д.ф.н., доц. МГУ им. М.В. Ломоносова, Москва)
О рефлексах и.-е. лабиовелярных придыхательных в древнегреческом
2. **Домосилецкая Марина Валентиновна** (к.ф.н., с.н.с. ИЛИ РАН, Санкт-Петербург)
Контактная фитонимия в албано-греческом двуязычном сообществе Химары (Южная Албания)
3. **Иордани Наталия Павловна** (ИРЯ имени В.В. Виноградова РАН, Москва),
Синёва Ольга Владимировна (к.ф.н., доц. МГУ им. М.В. Ломоносова, Москва)
Древнерусское слово оръ ‚конь‘ и его возможная параллель в литовском языке
4. **Малинаускене Надежда Касимовна** (к.ф.н., доц. Сретенская духовная академия, Москва)
Обозначения света и блеска в эпосе Гомера
5. **Маньков Александр Евгеньевич** (к.ф.н., с.н.с. ИЯ РАН, Москва)
Прагерм. *breust-/*brust- ‚грудь‘ и возможные рефлексy двойственного числа существительных в германских языках
6. **Михайлова Татьяна Андреевна** (д.ф.н., проф. ИЯ РАН, Москва),
Орлова Мария Владимировна (м.н.с. ИЯ РАН, Москва),
Живлов Михаил Александрович (к.ф.н., РГГУ, Москва),
Смирнитская Анна Александровна (к.ф.н., ИЯ РАН, Москва)
Обозначения мужа в лингвосемантическом поле Европы (стратегии номинации)
7. **Приходько Елена Владимировна** (к.ф.н., доц. МГУ им. М.В. Ломоносова, Москва)
Юлиус Август Шёнборн и его вклад в изучение ликийского языка
8. **Святополк-Четвертынский Игорь Анатольевич** (к.ф.н., доц. МГУ им. М.В. Ломоносова, Москва)
"Эмоциональный ореол" фонем и формульная теория Пэрри-Лорда на материале змеборческих текстов
9. **Сергеева Ольга Михайловна** (к.ф.н., н.с. ИРЯ имени В.В. Виноградова РАН)
О метатезах сочетаний взрывного согласного с s в древнегреческом языке
10. **Трофимов Артем Александрович** (к.ф.н., с.н.с. РАНХиГС, Москва)
Следы основ, содержащих в праиндоевропейском только нулевые ступени в сильных падежах, в балтийских и славянских языках
11. **Харламова Анастасия Вадимовна** (ИЛИ РАН, Санкт-Петербург)
Дифтонги [ea] и [oa] в арумынском говоре г. Селеница (Албания)

Секция II «Жизнь языка»

14.00–17.00., ауд. 957

Регламент выступления – 15 минут.

Модератор к.ф.н., доц. Лариса Алексеевна Чижова

1. **Блинов Александр Викторович** (к.ф.н., доц., МГУ им. М.В. Ломоносова, Москва) Методологические принципы построения курса «Основы языкознания»
2. **Вдовиченко Андрей Викторович** (д.ф.н. ИЯ РАН, Москва) Проблема «вещеименности» на фоне акционального семиозиса: коммуникативная референция и вербальный знак
3. **Волошина Оксана Анатольевна** (к.ф.н., доц., МГУ им. М. В. Ломоносова, Москва) Учебники по языкознанию О.С. Широкова как отражение смены научной парадигмы в лингвистике XX в
4. **Глебова Елена Алексеевна** (к.ф.н., доц. РНИМУ имени Н.И. Пирогова, Москва) "Пирамида" падежей в движении к аналитизму
5. **Иванова Диана Дмитриевна** (ИЛИ РАН, Санкт-Петербург) Роль языковых контактов, конфессиональной принадлежности и политической границы в развитии языка болгар мусульман, болгар христиан и турок Болгарии и Греции
6. **Корнеев Юрий Вячеславович** (к.т.н., МГУ им. М. В. Ломоносова, Москва)
Ивкина Елизавета Антоновна (МГУ им. М. В. Ломоносова, Москва)
Занегин Милослав Николаевич (МГУ им. М. В. Ломоносова, Москва)
Творческие проекты по созданию систем письма на семинарах по курсу «Основы языкознания»
7. **Разумова Лина Васильевна** (д.ф.н., проф. РГГУ, Москва) Учебная литература как источник сведений о состоянии используемых в обществе языковых форм
8. **Рыбаков Михаил Анатольевич** (к.ф.н., доц. РУДН, Москва) Деривация и моция форм падежа в агглютинативных и флективных языках
9. **Савельева Ольга Михайловна** (к.ф.н., доц. МГУ им. М. В. Ломоносова, Москва) Язык-поэзия-миф в концепции А.Ф. Лосева
10. **Чикина Елена Евгеньевна** (к.ф.н., доц. ВГУ им. А.Г. и Н.Г. Столетовых, Владимир) Падеж как дискурсивная грамматическая категория

Подведение итогов конференции

Модератор к.ф.н. доц. Лариса Алексеевна Чижова

17.00–17.30.

Отчеты модераторов секций и заключительное слово организаторов конференции.